

En

musique

14 > 21
mars 2026

Spectacle
Exposition
Bébés lecteurs
Conférence

GRATUIT

L'exposition « PHILEMOI, LES SCULPTEURS DE SONS »

A la fois sculptures et instruments de musique, les sculptures permettent à chacun, de jouer librement avec les sons. Le spectateur devient acteur et, comme un magicien, réveille les sculptures endormies... L'exposition sera ouverte aux professionnels de la petite enfance sur inscription préalable du 16 au 21 mars. Sur résa : 06 02 73 51 88

JEUDI 12 MARS 2026

● BÉBÉS LECTEURS PAR LES BIBLIOTHÈQUES

BIBLIOTHÈQUE DE ST HILAIRE-DE-VOUST À 10H15 - SUR RÉSA : 06 75 35 78 44

VENDREDI 13 MARS 2026

● EXPOSITION « PHILEMOI, LES SCULPTEURS DE SONS »

L'exposition est suivie d'un moment musical ouvert à tous.

ESPACE LA TAILLÉE - 24 CHEMIN DE LA TAILLÉE - LA CHÂTAIGNERAIE
À 17H30 - SUR RÉSA : 02 51 69 61 43



● BÉBÉS LECTEURS PAR LES BIBLIOTHÈQUES

BIBLIOTHÈQUE DE CHEFFOIS DE 11H À 11H45 - SUR RÉSA : 06 72 97 57 71 ou 07 81 12 25 40



SAMEDI 14 MARS 2026

● EXPOSITION « PHILEMOI, LES SCULPTEURS DE SONS »

L'exposition est suivie d'une rencontre avec l'orchestre OVIA.

ESPACE LA TAILLÉE - 24 CHEMIN DE LA TAILLÉE
LA CHÂTAIGNERAIE À 9H30 - SUR RÉSA : 02 51 69 61 43

LUNDI 16 MARS 2026

● EVEIL MUSICAL - RÉSERVÉ AUX PROFESSIONNELS DE LA PETITE ENFANCE

Un moment ludique proposé par l'école intercommunale de musique, le réseau Arantelle et le Relais Petite Enfance pour découvrir les sons, les rythmes et les instruments à travers le jeu, le chant et le mouvement.

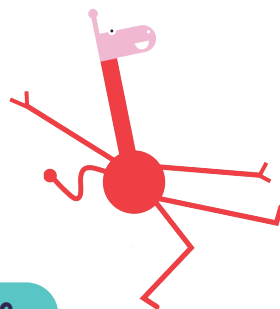
SALLE DES SILÈNES - 32 AVENUE GEORGES CLÉMENTCEAU - LA CHÂTAIGNERAIE
À 9H45 ET 10H45 - SUR RÉSA : 06 02 73 51 88

● CONSEILS LECTURES « QUELS LIVRES POUR LES TOUT PETITS ? »

BIBLIOTHÈQUE DE MOUILLERON-ST-GERMAIN À 19H - SUR RÉSA : 02 51 52 56 56

● BÉBÉS LECTEURS PAR LES BIBLIOTHÈQUES

BIBLIOTHÈQUE DE MOUILLERON-ST-GERMAIN À 10H - SUR RÉSA : 02 51 00 10 72



MARDI 17 MARS 2026

● SPECTACLE « Le doudou de Jojo » Cie L'ARBRE À FIL

Jojo est un petit crocodile qui vit au bord de l'eau. Son meilleur ami, c'est Zoizeau, son doudou oiseau. Tout va pour le mieux dans ce monde merveilleux jusqu'au jour où, au moment d'aller à la sieste, Jojo ne retrouve plus Zoizeau...

**SALLE DES FÊTES - 9 RUE DU BOIS DU PRIOCHET
LOGE-FOUGEREUSE**

**A 10H ET 11H POUR LES PROFESSIONNELS DE LA PETITE
enfance - SUR RÉSA : 06 02 73 51 88**

À 18H - SUR RÉSA : 02 51 69 61 43 - TOUT PUBLIC



MERCREDI 18 MARS 2026

● CONFÉRENCE « LA MUSIQUE ET LE TOUT PETIT »

Une conférence interactive animée par Alain Paulo « d'Enfance et musique ». Découvrez au cours de la soirée les bienfaits de la musique (socialisation, développements moteur, la gestion des émotions, l'apaisement par la voix ...), un art incontournable qui fait partie de notre quotidien. Pour les parents, professionnels de la petite enfance et les élus.

SALLE BEN HUR - ANTIGNY - A 18H - SUR RÉSA : 02 51 69 61 43

● ATELIER « MUSIQUE À CONSTRUIRE » AVEC LA PMI - POUR LES ENFANTS DE 3 À 6 ANS

Un atelier parent-enfant animé par la PMI pour explorer la musique à travers la manipulation et la création d'objets sonores.

VENDÊTHÈQUE - 5 RUE AMÉLIE PARENTEAU - LA CHÂTAIGNERAIE - A 10H ET 11H - SUR RÉSA : 02 51 53 67 67

JEUDI 19 MARS 2026

● ATELIER « ÉCOUTER, CHANTER, DANSER ET EXPLORER AVEC mon BÉBÉ » AVEC LA PMI - POUR LES ENFANTS DE 0 À 3 ANS

Un moment d'éveil musical et corporel pour les tout-petits et leurs parents.

MDSF - 3 PLACE DR JEAN GABORIT - LA CHÂTAIGNERAIE

A 10H ET 11H - SUR RÉSA : 02 51 53 67 67



● **MATINÉE ÉCOLE OUVERTE**

Un temps d'accueil et de découverte de l'école pour les enfants de moins de 3 ans accompagnés d'un adulte. Un moment de familiarisation et de passerelle entre le domicile de l'assistante maternelle, la crèche, la maison et la classe maternelle.

ECOLE STE MARIE - LA CHÂTAIGNERAIE - De 9h à 11h45 - Infos : 02 51 97 98 63

● **MATINÉE D'ÉVEIL**

Organisée par l'association des assistantes maternelles « Les p'tits artistes », pour les assistantes maternelles du territoire.

SALLE DES DE VIVONNE - LA CHÂTAIGNERAIE - De 9h à 11h30 - Infos : 06 28 57 35 20

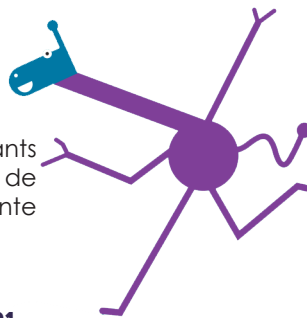
Vendredi 20 Mars 2026

● **MATINÉE ÉCOLE OUVERTE**

Un temps d'accueil et de découverte de l'école pour les enfants de moins de 3 ans accompagnés d'un adulte. Un moment de familiarisation et de passerelle entre le domicile de l'assistante maternelle, la crèche, la maison et la classe maternelle.

ECOLE ELIE DE SAVVRE - LA CHÂTAIGNERAIE - De 9h à 10h - Info : 02 51 69 64 36

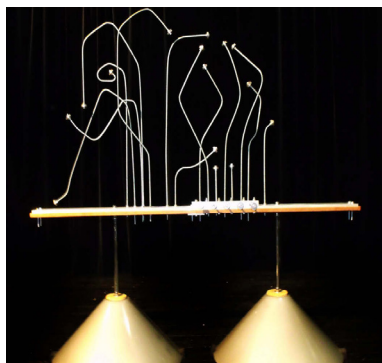
ECOLE SACRÉ COEUR - ST PIERRE-DU-CHEMIN - De 9h30 à 11h - Info : 02 51 51 75 21



● **BÉBÉS LECTEURS PAR LES BIBLIOTHÈQUES**

LA CHÂTAIGNERAIE AU MULTI-ACCUEIL PIT'CHOUN À 10h

BIBLIOTHÈQUE DE ST MAURICE-DES-NOUES À 10h - Réservé aux professionnels de la petite enfance



● **EXPOSITION « PHILEMOI, LES SCULPTEURS DE SONS »**

Réservé aux professionnels de la petite enfance

A la fois sculptures et instruments de musique, les sculptures permettent à chacun, sans formation musicale et quelque soit son âge, de jouer librement avec les sons : le spectateur devient acteur et, comme un magicien, réveille les sculptures endormies...

**24 Chemin de la Taillée - LA CHÂTAIGNERAIE
à 9h45 et 10h45 - Résa : 06 02 73 51 98**

Samedi 21 Mars 2026

● **ATELIERS « LES GESTES ET LA PAROLE »**

Un temps de partage animé par les orthophonistes du territoire pour soutenir le développement du langage chez le jeune enfant. Parents et enfants découvrent comment les gestes accompagnent la parole et enrichissent la communication au quotidien.

7 Place de la République - LA CHÂTAIGNERAIE à 10h et 11h - Résa : 02 51 69 61 43